

mediaprofili **diamo energia al futuro**

Campagna di sensibilizzazione all'utilizzo razionale dell'energia.

La tutela dell'ambiente passa anche dalla gestione consapevole dell'energia. Risparmiare energia e migliorare l'efficienza energetica anche in azienda è uno degli obiettivi di sostenibilità di Media Profili Srl.

PC, smartphone, fotocopiatrici, scanner, monitor, hanno messo a disposizione un livello di tecnologia molto avanzata negli ambienti di lavoro, che allo stesso tempo devono essere confortevoli, caldi e ben illuminati.

Ma tutto questo ha un costo in termini di energia.

Media Profili Srl ha lanciato la campagna: "**diamo energia al futuro**" per sensibilizzare all'uso razionale dell'energia elettrica in azienda e nell'ambito privato.

L'idea della campagna è promuovere comportamenti responsabili per risparmiare energia e aiutare l'ambiente che ci circonda.

Un decalogo che prevede piccoli ma importanti accorgimenti per il contenimento dei consumi energetici e il rispetto dell'ambiente.

Se hai suggerimenti per il miglioramento delle prestazioni energetiche aziendali ti invitiamo a scriverci al seguente indirizzo mail:

energy@mediaprofili.com

Media Profili Srl invita tutti i propri dipendenti a seguire e diffondere alcuni suggerimenti/consigli per un uso intelligente e razionale dell'energia.

Scopri i 14 passi per un uso responsabile dell'energia! >>>

mediaprofili

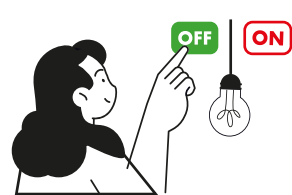
**diamo energia
al futuro**

1



**chiudi le finestre
nei locali climatizzati**

2



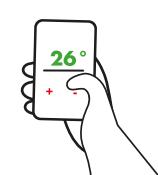
**spegni sempre le luci
quando esci da una stanza
e illumina solo se necessario**

3



**spegni i condizionatori
o termosifoni nei locali
non utilizzati**

4



**regola la temperatura
negli ambienti climatizzati
a non meno di 26 gradi in
estate e tra i 18 e 20 gradi
in inverno**

5



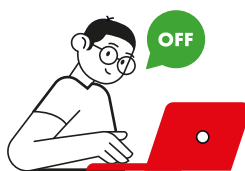
**chiudi correttamente
i rubinetti dell'acqua e
limita l'uso di acqua calda**

6



**imposta il PC e gli altri
apparecchi elettronici
in modalità risparmio
energetico**

7



**spegni il PC e gli altri
apparecchi al termine
del lavoro, le lucine rosse
che indicano lo standby
consumano comunque energia**

8



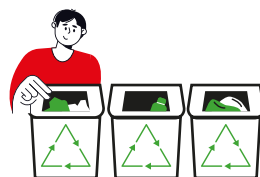
**scollega il caricabatterie
dopo aver caricato
il telefono, tablet e
altre apparecchiature
elettroniche, i caricabatterie
consumano energia anche
quando non sono in uso**

9



**stampa solo documenti
necessari ed in modalità
fronte/retro**

10



**differenzia i rifiuti
negli appositi contenitori**

11



**per i tuoi spostamenti
prevalga i mezzi pubblici,
la bicicletta e quando puoi,
fai una salutare camminata**

12



**acquista apparecchi
in classe energetica A
o superiore**

13



**utilizza lavatrice
e lavastoviglie a pieno
carico**

14



**utilizza lampadine
a risparmio energetico**